

Un cancer au temps du confinement

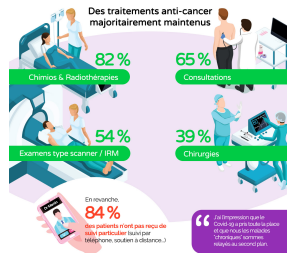
Les patients face à la crise du Covid-19



Quelques semaines après le début du confinement imposé par la pandémie de coronavirus, nous vous présentons les résultats de notre étude. Quelles difficultés spécifiques rencontrent-ils, on s'interroge sur les aspects du Covid-19 ?

Notre enquête menée auprès de 1 100 patients vivant avec un cancer offre un état de savoir solide sur les questions et enjeux sociétaux importants qui résistent plusieurs semaines.

1 Un parcours de soins qui s'adapte au confinement



2 Un impact personnel significatif mais peu lié à la maladie



3 Des patients inquiets pour leurs proches et en manque de lien social



4 Des patients qui prennent le confinement avec philosophie



5 Un soutien associatif encore en retrait



Quels soutiens à distance attendent les patients durant le confinement ?

